

DENON®

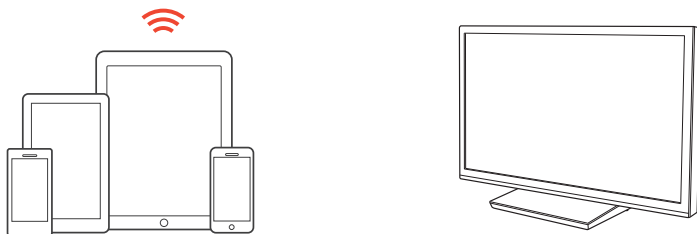
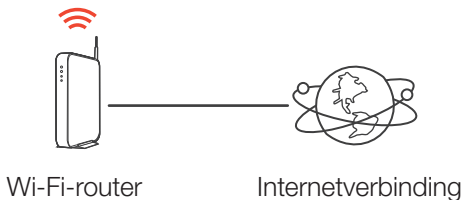
DENON HOME SOUND BAR 550



QUICK START GUIDE

VOORDAT U BEGINT

Controleer of u de volgende items in goede staat heeft:

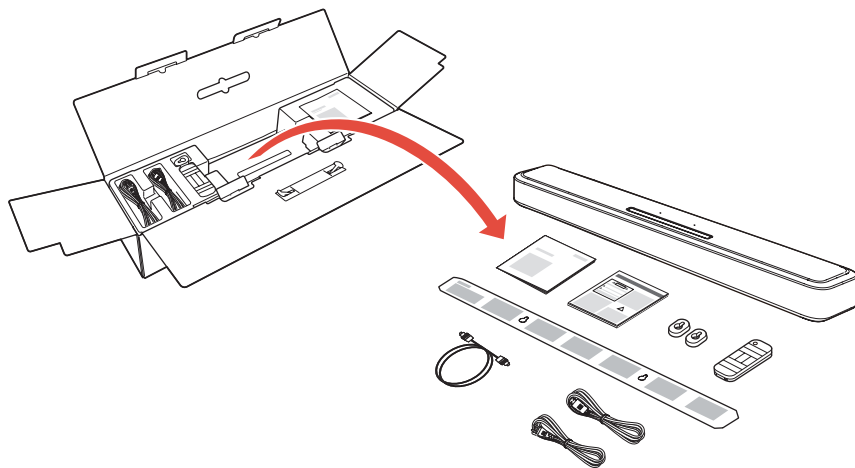


Mobiel Apple iOS-, Android- of Kindle-apparaat, verbonden met uw netwerk

TV

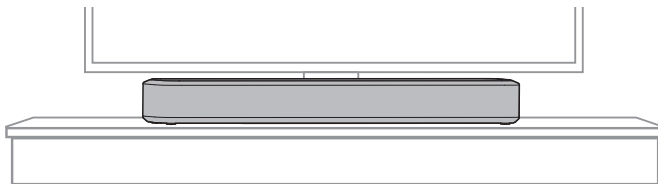
STAP 1: PAK UIT

Haal uw Denon Home Sound Bar 550 en accessoires voorzichtig uit de doos.



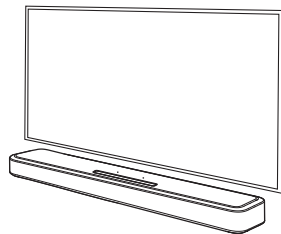
STAP 2: PLAATS

Plaats de soundbar in het midden onder uw tv en gelijk met de voorkant van uw kast.



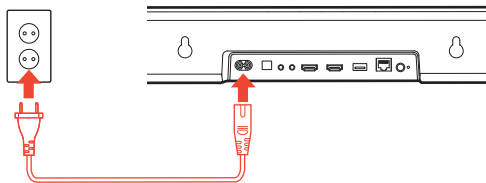
OPTIONEEL

Raadpleeg het bijgeleverde schema voor wandmontage als u uw soundbar onder uw tv wilt monteren.



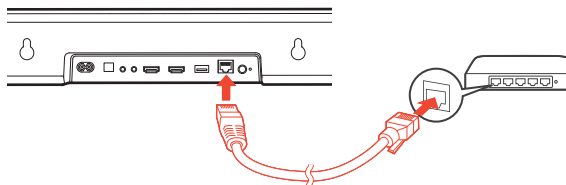
STAP 3: SLUIT AAN

Verbind het netsnoer met de soundbar en een stopcontact.



OPTIONEEL

Als u de soundbar met een bekabeld netwerk verbindt, sluit u dan een ethernetkabel (apart verkrijgbaar) aan tussen de soundbar en uw router. Sluit de ethernetkabel niet aan als u de soundbar met een draadloos netwerk verbindt.



STAP 4: BEDIENING

1 Download de HEOS app.

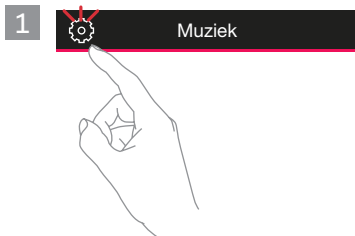
Ga naar de Apple Store, Google Play of Amazon App Store en zoek naar "HEOS" om te kunnen downloaden en installeren.



2 Start de HEOS-app en volg de instructies in de app.



STAP 5: SOUND BAR TOEVOEGEN



GENIET!

GEBRUIKSAANWIJZING

- Bezoek www.denon.com voor meer informatie.
- Raadpleeg de online handleiding voor informatie over andere functies en details over de bedieningsprocedure.
manuals.denon.com/DenonHomeSB550/EU/NL/



Muziek streamen van uw mobiele apparaten met Bluetooth

1. Activeer de Bluetooth-instelling op uw mobiele apparaat.
2. Houd de Bluetooth-knop  op de afstandsbediening of op het achterpaneel van de soundbar ongeveer 3 seconden ingedrukt, totdat het statuslampje aan de voorzijde groen knippert.
3. Selecteer "Denon Home Sound Bar 550" in de lijst van beschikbare Bluetooth-luidsprekers van uw mobiele apparaat.
4. Speel muziek af via een willekeurige app op uw apparaat en het geluid wordt nu afgespeeld vanaf de soundbar.

Muziek streamen vanaf uw mobiele apparaat via Apple Airplay

1. Speel muziek af vanaf uw favoriete app.
2. "Veeg omhoog" om het iOS-controlecentrum te openen.
3. Tik op het AirPlay-pictogram vanaf het paneel "Huidige".
4. Kies "Denon Home Sound Bar 550" in de apparaatlijst in AirPlay.
5. Geniet van uw muziek.

OPMERKING: Als u Apple AirPlay gebruikt, moet uw sound bar verbonden zijn met hetzelfde netwerk als uw mobiel apparaat.

Een subwoofer en surroundluidsprekers koppelen

Denon Home Sound Bar 550 kan worden gebruikt als een meerkanaals systeem door te koppelen met Denon Home luidsprekers en een subwoofer.

1. Selecteer  in de linkerbovenhoek van het tabblad Muziek van de HEOS-app.
2. Selecteer "Mijn apparaten".
3. Selecteer uw Denon Home Sound Bar 550 in de lijst.
4. Selecteer "Setup assistent" en volg de instructies in de app.

OPMERKING: De subwoofer en surround luidsprekers moeten met uw netwerk worden verbonden voordat u het koppelen uitvoert.

ALGEMENE PROBLEEMOPLOSSING

Mijn soundbar zal geen verbinding maken met mijn netwerk

- Controleer of uw mobiel apparaat is verbonden met uw draadloos netwerk voordat u uw soundbar instelt.
- U kunt uw soundbar ook met een ethernetkabel (apart verkrijgbaar) op uw netwerkrouter aansluiten. Zodra de verbinding via Ethernet is gemaakt, moet de HEOS-app de soundbar herkennen en kunt u deze handmatig verplaatsen naar uw draadloos netwerk via "Instellingen" - "Mijn apparaten" - "(Naam van apparaat)" - "Geavanceerd" - "NETWERKINSTELLINGEN".

Ik hoor geen tv-geluid van de soundbar

- Controleer de kabelaansluiting tussen de soundbar en uw tv en andere apparaten. Controleer of de kabels goed zijn aangesloten op de juiste poorten.
- Controleer of de tv-luidsprekers op "Uit" staan in het menu met de tv-instellingen*
- Als u HDMI eARC/ARC gebruikt als uw verbinding tussen uw soundbar en uw tv, moet u ervoor zorgen dat de instelling "ARC" op "Aan" is in uw tv-instellingen**

* OPMERKING: De instellingen voor "Tv-luidsprekers" kunnen het label Ontvanger of Externe luidsprekers krijgen, afhankelijk van het model van uw tv.

** OPMERKING: Niet alle tv's hebben deze instellingen.

- Controleer of de CEC-functies zijn ingeschakeld in het instellingenmenu van uw tv.
- Controleer of uw soundbar is toegewezen aan de juiste ingangsbron. Om te weten te komen op welke ingang de soundbar momenteel is ingesteld, opent u de HEOS App en navigeert u naar "Muziek" Weergave > "Instellingen" > "Mijn apparaten" > "TV-ingang".
- Om de verbinding bij te werken, gaat u naar "Muziek" Weergave > "Instellingen" > "Mijn apparaten" > "TV-ingang" > Select het ingangstype dat uw soundbar en uw tv verbindt.

Muziek valt soms uit of vertraagt

- Zorg ervoor dat uw internetverbinding juist werkt.
- Als u uw netwerk deelt met andere gebruikers of apparaten, gebruiken zij mogelijk het meeste van uw bandbreedte (vooral als zij video streamen).
- Zorg ervoor dat uw soundbar binnen het bereik van uw draadloze netwerk ligt.
- Zorg ervoor dat uw soundbar zich niet in de buurt van andere elektronische apparaten bevindt die de draadloze verbinding kunnen verstoren (zoals microgolfovens, draadloze telefoons, tv's, enz.). *
- * Verbind uw soundbare met uw netwerk indien mogelijk via een optionele ethernetkabel.

Ik hoor vervormd geluid bij gebruik van de AUX-ingang

- De analoge uitgangssignalen van sommige bronnen kunnen behoorlijk sterk zijn. Als het ingangsniveau van het bronapparaat hoog wordt gezet, kunnen de ingangen van de soundbar overbelast raken. Dit zal vermoedelijk geen schade veroorzaken, maar kan tot een vervormd geluid leiden. Stel in eerste instantie het volume van de bron in op een gemiddeld of laag niveau en zet het daarna desgewenst hoger. Als u vervorming hoort, draait u de volumeregeling van het apparaat omlaag.

Uw soundbar resetten

- Wanneer u de soundbar reset, worden de instellingen van het draadloos netwerk, EQ en naam gewist, maar wordt de huidige software behouden.
- U moet "Instellingen" - "Apparaat toevoegen" gebruiken om de soundbar opnieuw te verbinden met uw thuisnetwerk voordat u deze kunt gebruiken.
- Houd de knoppen CONNECT en Bluetooth  op het achterpaneel van de geluidsbalk 5 seconden lang ingedrukt tot de LED aan de voorzijde ambergeel begint te knipperen, om de soundbar te resetten.

Hoe weet ik of ik naar Dolby Atmos of DTS:X audio luister?

1. Open de HEOS-app terwijl u een HDMI-ingang gebruikt.
2. Selecteer de tv-tegel in het tabblad Muziek.
3. Tik op het informatiepictogram  op het scherm "Huidige".
4. Informatie over het inkomende audiosignaal wordt weergegeven.

De app HEOS en het merk zijn niet verbonden aan een fabrikant van een mobiele apparaten.

HEOS en het HEOS-logo zijn handelsmerken of geregistreerde handelsmerken in de V.S. en/of andere landen.

Apple en het Apple-logo zijn handelsmerken van Apple Inc., geregistreerd in de V.S. en andere landen. App Store is een servicemerken van Apple Inc.

Google Play is een handelsmerk van Google Inc.

Amazon, Kindle, Echo, Alexa, Dash, Fire en alle verwante logo's zijn handelsmerken van Amazon.com, Inc. of hun aangesloten dochterondernemingen.

Wi-Fi Protected Setup™ logo is handelsmerk van Wi-Fi Alliance.

Het Bluetooth®-woordmerk en de logo's zijn gedeponeerde handelsmerken van Bluetooth SIG, Inc. en elk gebruik van dergelijke merken door D&M Holdings Inc. is onder licentie. Andere handelsmerken of handelsnamen zijn deze van hun respectieve eigenaars.

Alle andere handelsmerken zijn eigendom van de respectievelijke eigenaren.

CONTACT Denon

 **00800-43674357**

EN

FREE HELPLINE

We hope you will enjoy your Denon product for years to come. If you ever have any questions or need any support, just get in touch. We are happy if you are happy.

The free HEOS helpline (English) is currently available in the United Kingdom, Ireland, Sweden, Norway, Denmark and Finland.

For more information visit www.denon.eu/support

ES

TELÉFONO GRATUITO DE AYUDA (DISPONIBLE EN ESPAÑA)

Encontrarás las respuestas a las preguntas más frecuentes y más información en

www.denon.eu/support

NL

GRATIS HULPLIJN

We hopen dat u jarenlang zult genieten van uw Denon-product. Als u vragen heeft of ondersteuning nodig heeft, neem dan gewoon contact op. Als jij blij bent, zijn wij dat ook.

Hulplijn is beschikbaar in Nederland, België en Luxemburg.

Meer informatie is te vinden op www.denon.eu/support

PL

BEZPŁATNA INFOLINIA (DOSTĘPNA W POLSKA)

Odpowiedzi na najczęściej zadawane pytania i bardziej przydatne informacje można znaleźć pod adresem

www.denon.eu/support

DE

KOSTENFREIER SUPPORT

Wir hoffen, Sie werden viele Jahre lang Vergnügen an Ihrem Denon-Produkt haben. Falls Sie zu irgendeinem Zeitpunkt Fragen haben oder Unterstützung benötigen, zögern Sie nicht, uns zu kontaktieren.

Die kostenfreie Rufnummer für den deutschsprachigen Support steht Ihnen in Deutschland, Österreich und der Schweiz zur Verfügung.

Weitere Informationen erhalten Sie unter www.denon.eu/support

OTHER REGIONS / AUTRES PAYS

For support options in other countries than those mentioned above, please visit www.denon.eu and choose your country.

Pour connaître les options de support dans d'autres pays, par avance merci de vous connecter dans notre site www.denon.eu puis sélectionner votre pays.

English

Deutsch

Français

Italiano

Español

Nederlands

Svenska

Русский

Polski

Common

DENON[®]

www.denon.com

Printed in Vietnam 5411 11896 00AD
©2020 Sound United. All Rights Reserved.